

LEDI® 2S NTP



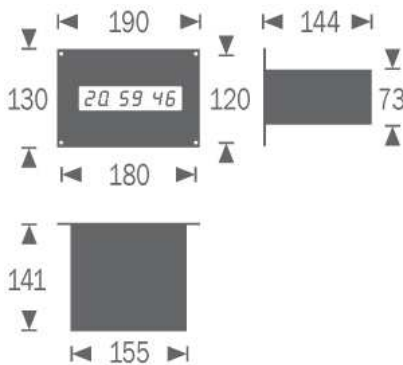
Horloge encastrable
Synchronisation NTP

Affichage à LED : heure, minute, seconde.
Couleur des LED configurable : rouge, vert, ambre
Hauteur des chiffres heure minute et seconde: 20mm
Alimentation disponible : PoE, 24-48 VDC, 230 VAC
Face Avant 190(l)x130(h) mm
Boîtier aluminium.
Distance maximale de lisibilité 7 m
Réglage manuel de la luminosité
Silencieuse avec une lecture directe et précise de l'heure
Installation et branchement simple et rapide.

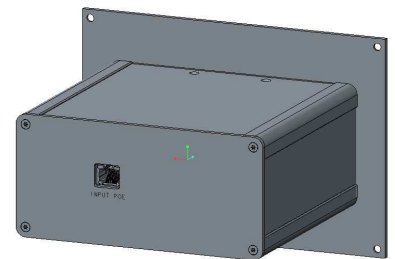
Conforme à la norme de sécurité contre le feu **EN 60.950** et **CEI 60.950**, ainsi qu'aux normes **CEM** : **EN 55024**, **EN 55022**.

Alimentation	PoE class 3, 24-48 VDC, 230 VAC
Certifications	CE, EN 60950, EN 55022, EN 55024, ROHS
IP	30
MTBF	56 000 h.
MTRR	10 min
Poids	~ 1kg
Température de fonctionnement	-10° to 50°C

Dimensions



Face arrière pour version NTP/POE
câble fourni: 3 m Ethernet CAT5E.



Face arrière pour version NTP/230 VAC
câble fourni: 3m Ethernet CAT5E
et 2 m Power AC EU/IEC C13.

Configuration à distance des informations horaires par l'interface web. Choix du fuseau et du DST automatique.
 Supervision via SNMP, configuration via Telnet, IP configuration avec 'GT Network Manager' (Windows® NT/XP/2000/Vista (32 bits)/ Windows 7)

	CODE ARTICLE			
	92212	/	<input type="checkbox"/>	<input type="checkbox"/>
			↑	↑
VERSION				
NTP input – Ethernet 10/100 base T ■	N			
ALIMENTATION				
230VAC/50-60Hz ■		0		
PoE (Power over Ethernet) ■		7		
24-48 VDC ■		8		
FACE AVANT				
Face avant standard dimensions : Lg.190 x Ht.130 ■			1	

