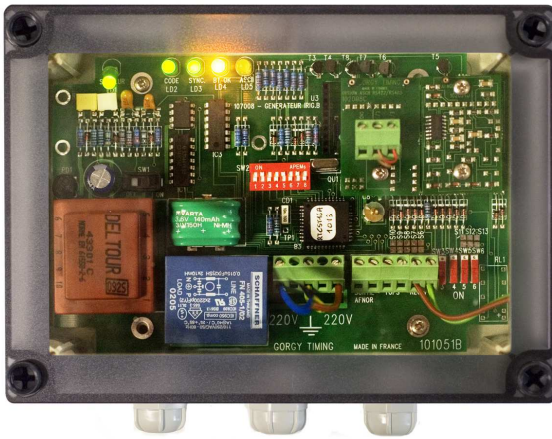


RADIO TIMING®93




Die RT93 ist ein Zeitgenerator, der von einer externen Zeitquelle synchronisiert wird. Er sendet eine hochpräzise gesicherte Zeit an Nebenuhren, Hauptuhren oder Computer-Anlagen.

Sicherheit

Quarzeitbasis 3,6864 MHz, Genauigkeit +/- 0,1 Sek./24 St. zwischen 20° und 30°C bei Verlust der Synchronisation.
Gangreserve 2 Tage bei Stromausfall durch internen Akku. Filter gegen Überspannung und Oberwellenstörungen.

Technische Daten

Stromversorgung	230 VAC 10 mA 115 VAC
Zertifizierungen	CE, EN 60950, EN 55022, EN 55024, ROHS
Maximaler Verbrauch	5 VA
IP	54
MTBF	120 000 St.
MTRR	10 Min.
Gewicht	0,8 kg
Maße	180x130x100 mm (LxHxT)
Betriebstemperatur	-20° bis 70°C
Lagertemperatur	- 20° bis 80°C
Elektrische Geräte Kategorie	Kategorie 2 

Besonderheiten

- Wetterfestes Gehäuse IP 54.
- EMC Schutzfilter gegen Überspannung und Oberwellenstörungen.
- 5 Kontrolldioden : Betriebsspannung, Synchronisation, Zeitbasis, Code AFNOR Ausgang, Code ASCII Ausgang.

Synchronisationseingänge

- **Autonome Quarzeitbasis synchronisiert durch:**
 - DCF (Europa).
 - AFNOR NFS87500 (IRIG B).
 - ASCII RS 422-485.
 - ASCII RS 232C.

Synchronisationsausgänge

- AFNOR NFS 87500 (IRIG B) 1000Hz. Genauigkeit : 20µs.
- ASCII RS 232C.
- ASCII RS 422-485.
- ASCII RS 232 über SUB D.

ARTIKELNUMMER				
4628	/	□	□	□
		↑	↑	↑
OPTIONEN EINGANG				
Funkführung durch DCF. Aktivantenne + 4 m Kabel	<input type="checkbox"/>	D		
Eingang Synchronisation Code AFNOR NFS87500 (IRIG B)	<input type="checkbox"/>	B		
Eingang Synchronisation Code ASCII RS 232C	<input type="checkbox"/>	A		
Eingang Synchronisation Code ASCII RS 422-485	<input type="checkbox"/>	R		
STROMVERSORGUNG				
Standard : 230VAC/50-60Hz	<input type="checkbox"/>		0	
115VAC/50-60Hz	<input type="checkbox"/>		1	
127 VAC/50-60Hz	<input type="checkbox"/>		6	
OPTIONEN AUSGANG				
AFNOR NFS 87500 (IRIG B)	<input type="checkbox"/>			8
ASCII RS 232C (*)	<input type="checkbox"/>		A	
oder ASCII RS 422-485 (*)	<input type="checkbox"/>		R	
Oder ASCII RS232 C über SUB D	<input type="checkbox"/>		C	
Tropenfeste Ausführung	<input type="checkbox"/>			U

(*) Die Ausgänge ASCII RS232C oder RS422 können mit dem Ausgang AFNOR NFS 87500 (IRIG B) kombiniert werden. Sie senden jede Sekunde uni- oder bi-direktional. Geschwindigkeit, Stoppbit, Bit-Format und Parität sind über Dip-Schalter konfigurierbar.