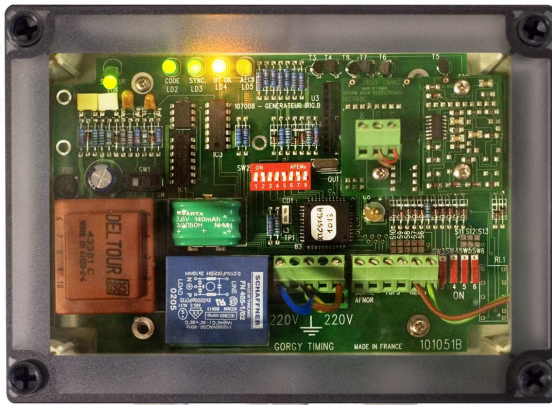


RADIO TIMING®93



Le RT93 est un générateur à quartz synchronisé par une source horaire extérieure, émettant un code horaire sécurisé de haute précision à des horloges, des horloges-mères ou des équipements informatiques.

Sécurité

Base de temps à quartz 3,6864 MHz assurant une précision de +/- 0,1 sec/24 h entre 20° et 30°C en cas de perte de synchronisation.
Réserve de marche de 2 jours par batterie incorporée, en cas d'absence de courant secteur. Filtrés de protection contre les surtensions et les parasites industriels.

Points forts

- Boîtier étanche IP 54.
- Filtre EMC protection contre les surtensions et les parasites industriels.
- 5 voyants de contrôle : secteur, synchronisation, base de temps, sortie code AFNOR, sortie code ASCII.

Spécificités

Alimentation	230 VAC 10 mA 115 VAC
Certifications	CE, EN 60950, EN 55022, EN 55024, ROHS
Consommation max.	5 VA
IP	54
MTBF	120 000 h.
MTTR	10 min.
Poids	0,8 Kg
Dimensions	180x130x100 mm (LxHxP)
Température de fonctionnement	-20° à 70°C
Température de stockage	- 20° à 80°C
Classe de matériel électrique	Classe 2

Entrées de synchronisation

- Autonome à quartz synchronisable par :
 - DCF (Europe).
 - AFNOR NFS87500 (IRIG B).
 - ASCII RS 422-485.
 - ASCII RS 232C.

Sorties de synchronisation

- AFNOR NFS 87500 (IRIG B) 1000Hz. Précision : 20µs.
- ASCII RS 232C.
- ASCII RS 422-485.
- ASCII RS 232 sur SUB D.

CODE ARTICLE					
4628	/	<input type="checkbox"/>	<input type="checkbox"/>	<input type="checkbox"/>	
		↑	↑	↑	
VERSION					
Radiosynchronisation DCF. Antenne active + 4m de câble	<input type="checkbox"/>	D			
Entrée synchronisation AFNOR NFS87500 (IRIG B)	<input type="checkbox"/>	B			
Entrée synchronisation ASCII RS 232C	<input type="checkbox"/>	A			
Entrée synchronisation ASCII RS 422-485	<input type="checkbox"/>	R			
ALIMENTATION					
Standard : 230VAC/50-60Hz	<input type="checkbox"/>	0			
115VAC/50-60Hz	<input type="checkbox"/>	1			
127 VAC/50-60Hz	<input type="checkbox"/>	6			
OPTION SORTIE					
AFNOR NFS 87500 (IRIG B)	<input type="checkbox"/>			8	
ASCII RS 232C (*)	<input type="checkbox"/>			A	
Ou ASCII RS 422-485 (*)	<input type="checkbox"/>			R	
Ou ASCII RS232 C sur SUB D	<input type="checkbox"/>			C	
Tropicalisation	<input type="checkbox"/>			U	

(*) Les sorties ASCII RS232C ou RS422 peuvent être combinées avec la sortie AFNOR NFS 87500 (IRIG B).
Elles sont à émission toutes les secondes en mode uni ou bi-directionnels.
Vitesse, Stop bit, Format et Parité paramétrables par switch internes.